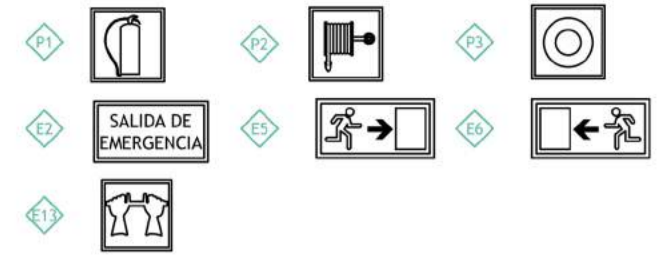


SEÑALIZACIÓN

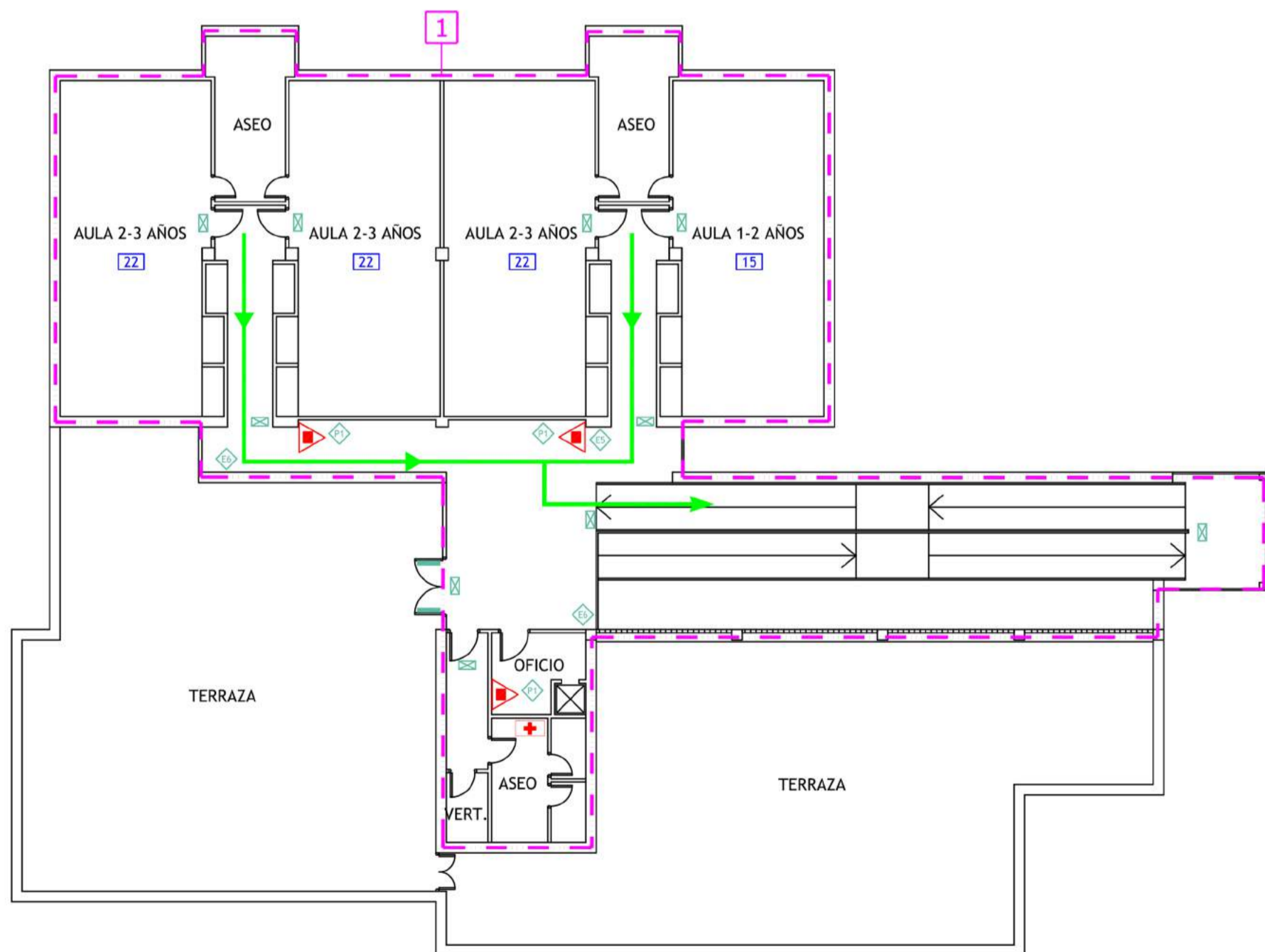


LEYENDA

- VÍA DE EVACUACIÓN
- PUNTO DE RECORRIDOS ALTERNATIVOS
- EXTINTOR DE POLVO POLIVALENTE EFICACIA MÍNIMA 21A-113B
- PULSADORES DE ALARMA
- DETECCIÓN DE INCENDIOS
- DETECCIÓN DE GAS NATURAL
- CUADRO ELÉCTRICO GENERAL
- CUADRO ELÉCTRICO CALDERA
- CUADRO ELÉCTRICO COCINA
- CUADRO ELÉCTRICO LAVANDERÍA
- SECTOR DE INCENDIO
- PUERTA RESISTENTE AL FUEGO
- PUERTA CON BARRA ANTIPÁNICO
- ALUMBRADO DE EMERGENCIA
- OCUPACIÓN TEÓRICA
- SALIDA DE EDIFICIO
- LOCAL DE RIESGO ESPECIAL
- VÁLVULA DE CORTE MANUAL DE GAS NATURAL
- BOTIQUÍN DE PRIMEROS AUXILIOS

| SECTORES DE INCENDIO |           |                       |
|----------------------|-----------|-----------------------|
| Nº                   | ACTIVIDAD | Superficie útil       |
| 1                    | Docente   | 565,50 m <sup>2</sup> |
| 2                    | Cocina    | 31,71 m <sup>2</sup>  |
| 3                    | Caldera   | 11,52 m <sup>2</sup>  |
| 4                    | Almacén   | 1,85 m <sup>2</sup>   |

|  |                         |
|--|-------------------------|
| <b>GESEMER</b> CONSULTORIA E INGENIERIA<br>EN SEGURIDAD CONTRA INCENDIOS | TÉCNICO: JAVIER ARTIGAS |
|  |                         |
| <b>PLAN DE AUTOPROTECCIÓN</b>  |                         |
| <b>ESCUELA INFANTIL LA NORIA LEGANÉS</b>                                 |                         |
| PROYECTO Nº: 002/12  | FECHA: ENERO - 2012     |
| PLANO: PLANTA BAJA   | ESCALA: 1 : 150         |
| NÚMERO: 03   |                         |



SEÑALIZACIÓN



LEYENDA

- VÍA DE EVACUACIÓN
- PUNTO DE RECORRIDOS ALTERNATIVOS
- EXTINTOR DE POLVO POLIVALENTE EFICACIA MÍNIMA 21A-113B
- SECTOR DE INCENDIO
- PUERTA CON BARRA ANTIPÁNICO
- ALUMBRADO DE EMERGENCIA
- OCUPACIÓN TEÓRICA
- BOTIQUÍN DE PRIMEROS AUXILIOS

| SECTORES DE INCENDIO |           |                       |
|----------------------|-----------|-----------------------|
| Nº                   | ACTIVIDAD | Superficie útil       |
| 1                    | Docente   | 301,61 m <sup>2</sup> |

|  |                         |
|--|-------------------------|
| <b>GESEMER</b> CONSULTORIA E INGENIERIA<br>EN SEGURIDAD CONTRA INCENDIOS | TÉCNICO: JAVIER ARTIGAS |
|  |                         |
| <b>PLAN DE AUTOPROTECCIÓN</b>  |                         |
| <b>ESCUELA INFANTIL LA NORIA LEGANÉS</b>                                 |                         |
| PROYECTO Nº: 002/12  | FECHA: ENERO - 2012     |
| PLANO: PLANTA PRIMERA  | ESCALA: 1 : 150         |
| NÚMERO: 04   |                         |