

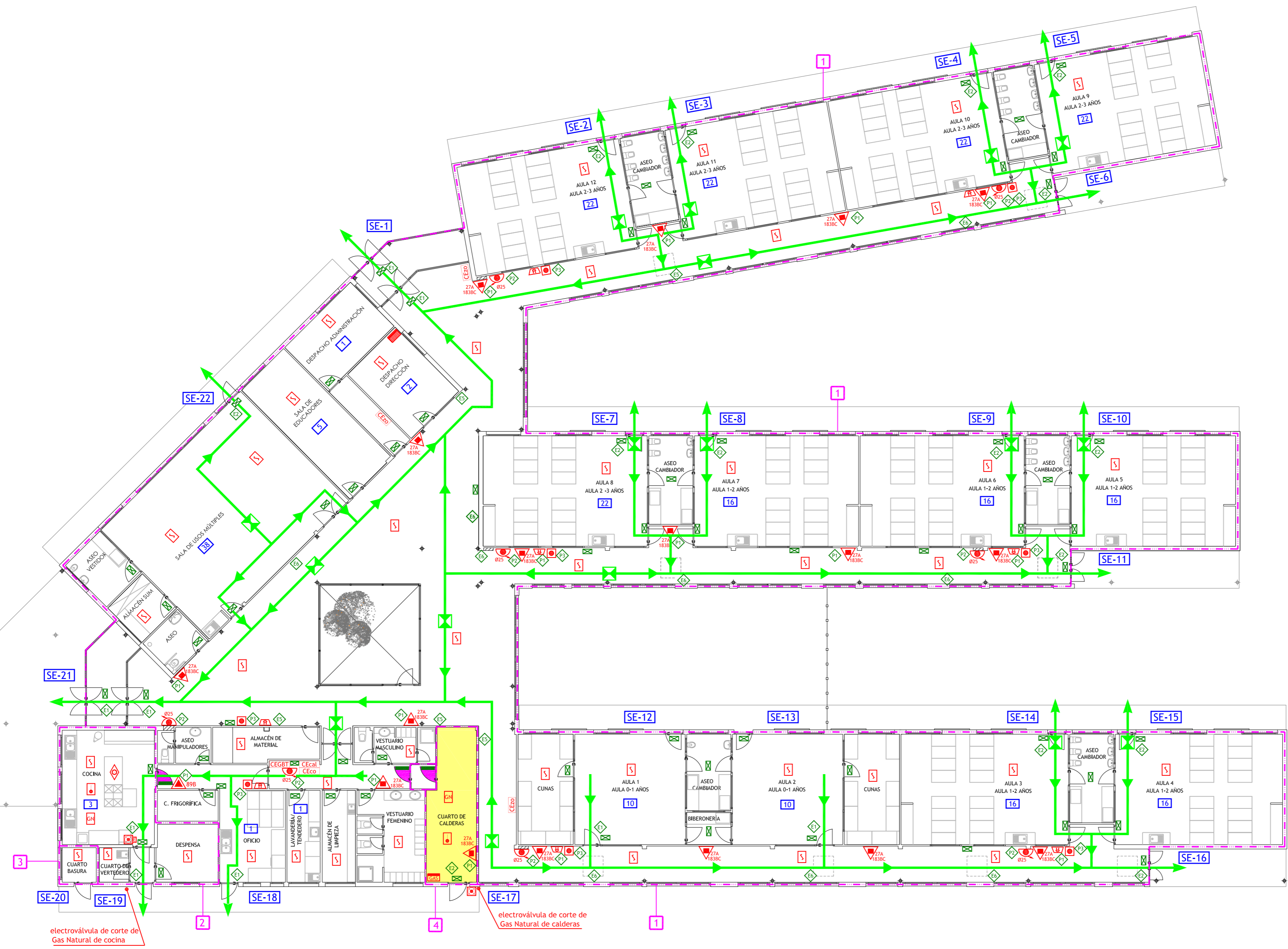
### SEÑALIZACIÓN



NOTA: Se encuentran señalizados todos los medios de protección manual

### LEYENDA

- VÍA DE EVACUACIÓN
- PUNTO DE RECORRIDOS ALTERNATIVOS
- EXTINTOR DE POLVO POLIVALENTE CON EFICACIA X
- EXTINTOR DE CO2 CON EFICACIA X
- BOCA DE INCENDIO EQUIPADA DE Ø x
- PULSADORES DE ALARMA
- DETECCIÓN DE GAS NATURAL
- DETECCIÓN DE TEMPERATURA
- DETECCIÓN DE HUMOS
- ALARMA POR MEDIOS ACÚSTICOS
- SISTEMA DE FIJO DE EXTINCIÓN DE LÍQUIDO QUÍMICO (R-102)
- PULSADOR PARADA DE EMERGENCIA
- PULSADOR DISPARO DE EXTINCIÓN
- CUADRO ELÉCTRICO DE CALDERA
- CUADRO ELÉCTRICO DE COCINA
- CUADRO GENERAL DE BAJA TENSIÓN
- CUADRO ELÉCTRICO DE ZONA
- CENTRAL DE GAS
- CENTRAL DE INCENDIOS
- PUERTA CON BARRA ANTIPÁNICO
- PUERTA RESISTENTE AL FUEGO
- SECTOR DE INCENDIO
- ALUMBRADO DE EMERGENCIA
- OCUPACIÓN TEÓRICA
- SALIDA DE EDIFICIO
- LOCAL DE RIESGO ESPECIAL
- VÁLVULAS DE CORTE AUTOMÁTICO/MANUAL DE GAS



electroválvula de corte de Gas Natural de cocina

electroválvula de corte de Gas Natural de calderas

SECTORES DE INCENDIO		
Nº	ACTIVIDAD	Superficie útil
1	Aulas, despachos, almacén, vestuarios y lavandería	1336,85 m <sup>2</sup>
2	Cocina, despensa y cuarto de vertedero	39,06 m <sup>2</sup>
3	Cuarto de basuras	2,93 m <sup>2</sup>
4	Cuarto de calderas	17,60 m <sup>2</sup>

**TÉCNICO:** ANTONIO ARANZANA

---

**PLAN DE AUTOPROTECCIÓN**

**ESCUELA INFANTIL RAYUELA**

**MADRID**

**PROYECTO Nº:** 063/13

**FECHA:** OCTUBRE - 2013

**PLANO:** PLANTA

**ESCALA:** 1 : 150

**NÚMERO:** 03